

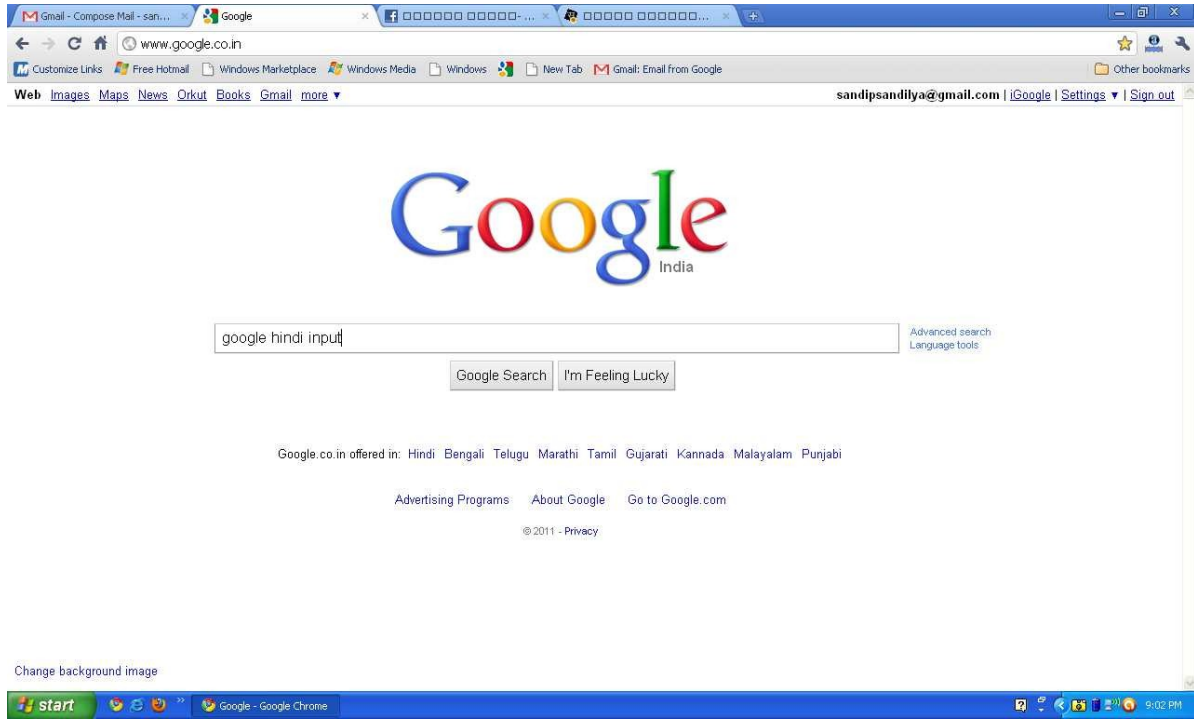
गूगल इनपुट डाउनलोड करने का तरीका

गूगल इनपुट हिंदी में कंप्यूटर पर लिखने का बहुत ही आसान तरीका होता है



तरीका

किसी भी इंटरनेट ब्रोव्ज़र को खोल लेंगे फिर उसके एड्रेस में जा कर google.com टाइप करके google search पेज खोल लेंगे. फिर उसके सर्च बॉक्स में google hindi input लिख कर सर्च बटन पर क्लिक करेंगे.



वहाँ जो पहला लिंक दिखेगा वहाँ क्लिक करेंगे.

<http://samidhafoundation.wordpress.com>



Images Maps News Orkut Books Gmail more sandipsandilya@gmail.com | Web Histor

Google google hindi input Search Instant is off (slow connectio

About 3,310,000 results (0.14 seconds) Advanced search

Everything
Images
Videos
News
More

Patna, Bihar

Download **Google Transliteration Input Method (IME)** ☆
Google Input Method: Type anywhere in your language ... Arabic, Bengali, Farsi (Persian), Greek, Gujarati, Hebrew, Hindi, Kannada, Malayalam, Marathi, ...
[www.google.com/ime/transliteration/](#) - Cached - Similar

Google Transliteration Input Method (IME) Help ☆
Google Transliteration IME is an input method editor which allows users to ... For simplicity, Hindi IME is used as an example at most places in this help ...
Overview - Installation - Configuration - Features
[www.google.com/ime/transliteration/help.html](#) - Cached - Similar

क्लिक करने के साथ ही एक नया गूगल का पेज खुले गा गूगल IME का जो इस प्रकार दिखता होगा.

Google IME Help

Google Input Method: Type anywhere in your language

Google Transliteration IME is an input method editor which allows users to enter text in one of the supported languages using a roman keyboard. Users can type a word the way it sounds using Latin characters and Google Transliteration IME will convert the word to its native script. Note that this is not the same as translation -- it is the sound of the words that is converted from one alphabet to the other, not their meaning. Converted content will always be in Unicode.

Google Transliteration IME is currently available for 22 different languages - Amharic, Arabic, Bengali, Farsi (Persian), Greek, Gujarati, Hebrew, Hindi, Kannada, Malayalam, Marathi, Nepali, Oriya, Punjabi, Russian, Sanskrit, Serbian, Sinhalese, Tamil, Telugu, Tigrinya and Urdu.

Smart, easy to use and intuitive!

Choose your IME language

32 Bit 64 Bit

Download Google IME

Requires Windows 7/Vista/XP (32-bit/64-bit)
[Installation Instructions](#)

उसके इस बॉक्स में हिंदी भाषा के लिए हिंदी चुन लेंगे. अगर एक्स० पी० हैं तो उसके लिए ३२ बिट और अगर विस्टा या विंडोज ७ हैं तो उसके लिए ६४ बिट को चुनेंगे. फिर Download Google IME पर क्लिक करेंगे.

Smart, easy to use and intuitive!

Hindi

32 Bit 64 Bit

Download Google IME

Requires Windows 7/Vista/XP (32-bit/64-bit)
[Installation Instructions](#)

इस फाइल को डाउनलोड कर लेंगे.



Offline Support

No dependency on internet connection.

Easy Keyboard

Dictionary enabled keyboard to enter rare and complex words.

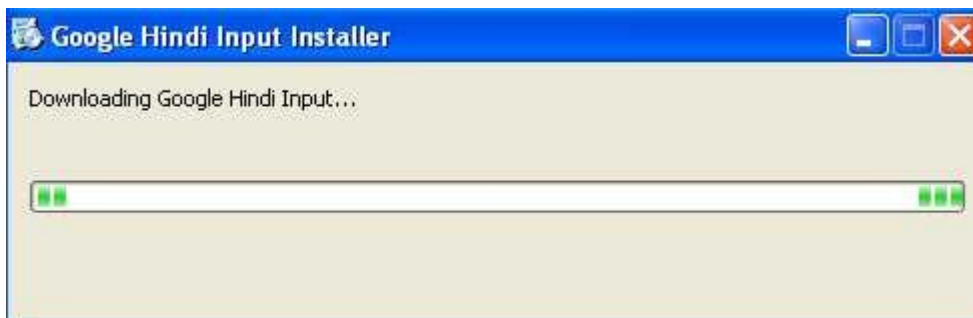
[Learn More](#)



डाउनलोड हो जाने के बाद उस सेटअप फाइल को खोलेंगे. उसके बाद रन पर क्लिक करेंगे.



फिर एक इंस्टालर इस तरह दिखाई देगा. इसे पूरी तरह रुकने का इंतज़ार करेंगे.

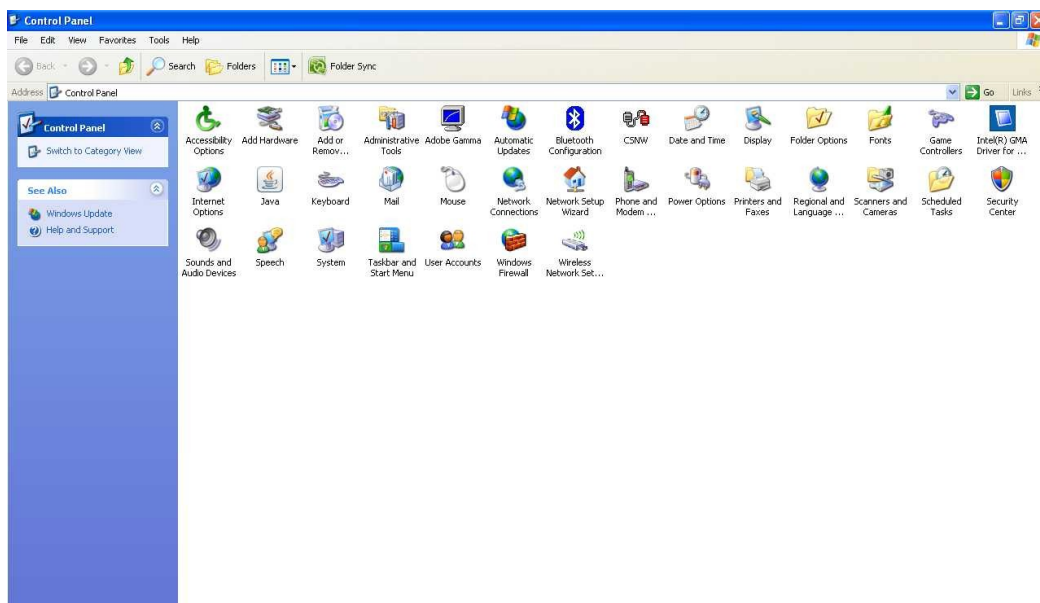


फिर एक विंडो इस तरह का खुलेगा जहाँ इस सॉफ्टवेर का अग्रीमेंट दिखाई देता है वहाँ एक्सेप्ट बॉक्स को सेलेक्ट करके नेक्स्ट पर क्लिक करेंगे. और अंत में फिनिस पर.

<http://samidhafoundation.wordpress.com>



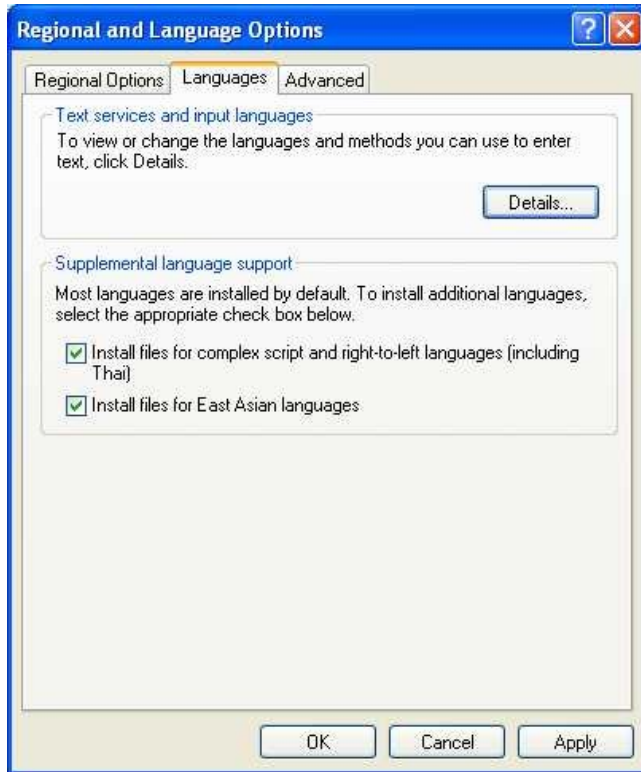
यह प्रक्रिया समाप्त होने के बाद कंट्रोल पैनल खोलेंगे यहाँ एक regional and language का आइकन बना होगा उसपर दो बार क्लिक कर के उसे खोलेंगे.



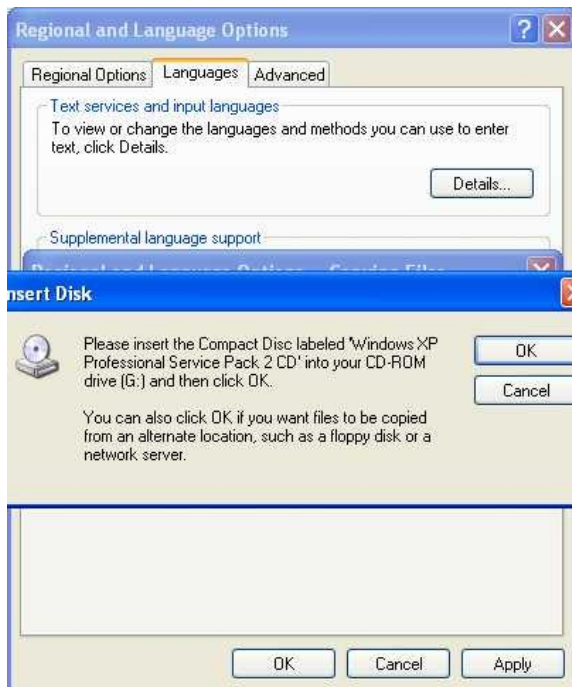
तो इस तरह का एक विंडो खुलेगा यहाँ language टेब पर क्लिक करेंगे.



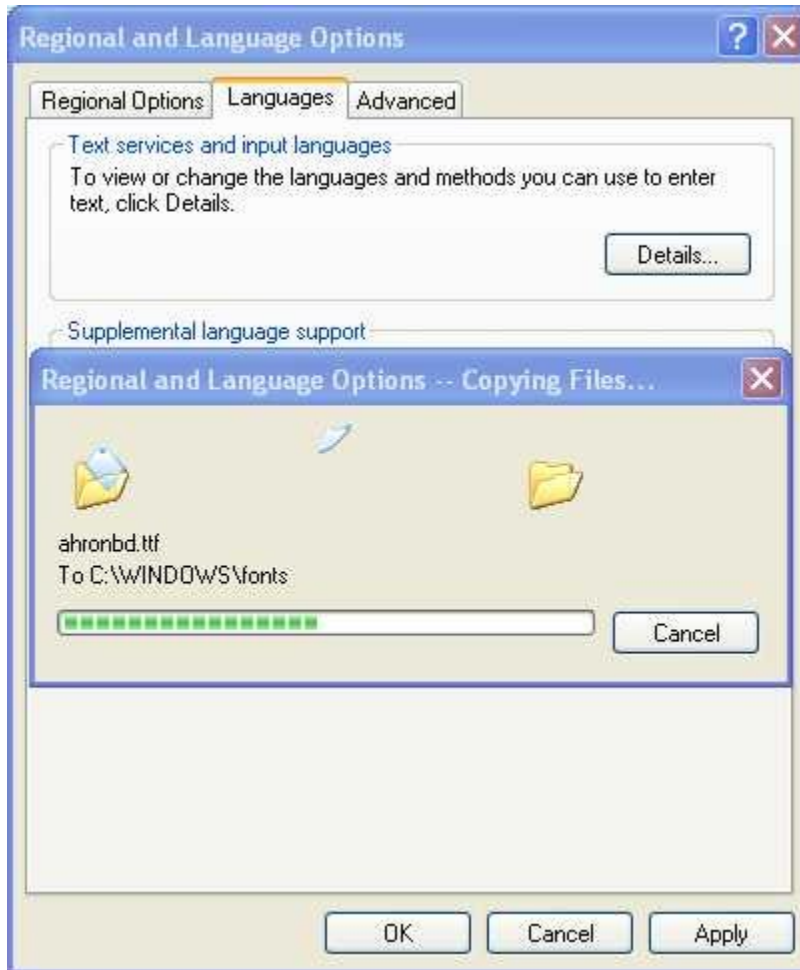
फिर वहाँ उस टैब पर क्लिक करने के बाद supplementary language support के अंदर दो चेक बॉक्स नज़र आयेगा जिससे सेलेक्ट करके अप्लाई पर क्लिक करेंगे.



यहाँ क्लिक करने के साथ एक्स० पी० का सी.डी मांगे गा



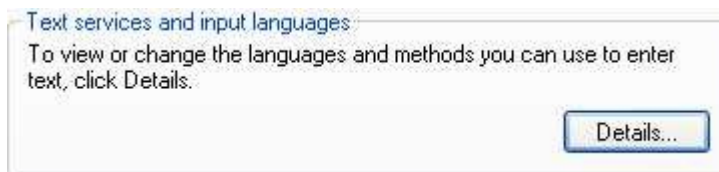
तो जिस एक्स० पी० के सी.डी से पहली बार ओप्रेटिंग सिस्टम लोड किये होंगे उसी सी.डी को लगाएंगे. और ब्रोव्स कर के ओके पर क्लिक करेंगे. तो खुद फाइल कॉपी होना शुरू हो जायेगा. कुछ दिएर कॉपी फाइल चलने के बाद फिर वो दूसरे फाइल के लिए सी.डी मांगेगा तो फिर से ब्रोवसे कर के जो फाइल का नाम दिखलाते रहेगा उससे I386 या language फोल्डर से सेलेक्ट करेंगे. जब सी.डी वाला प्रक्रिया दो बार हो जायेगा तो फिर तीसरी बार सी.डी मांगेगा तो स्केप कर देंगे और डाउनलोड को पूरा होने देंगे.



यह प्रक्रिया समाप्त होने के बाद फिर से कण्ट्रोल पन्नेल खोल लेंगे और regional and language का आइकोन बना होगा उसपर दो बार क्लिक कर के उसे खोलेंगे. तो इस तरह का एक विंडो खुलेगा यहाँ language टेब पर क्लिक करेंगे.



फिर यहाँ डिटेल् पर क्लिक करेंगे तो और एक नया विंडो खुलेगा.





यहाँ ADD पर क्लिक करेंगे और input language में हिंदी सेलेक्ट करेंगे और keyboard layout/IME में गूगल हिंदी इनपुट सेलेक्ट करेंगे फिर ओके पर क्लिक करेंगे. फिर ओके पर सिल्लक करेंगे





यहाँ कंप्यूटर को पुनः शुरू कर देंगे. जब कंप्यूटर शुरू होगा तो निचे टाइम जिधर दिखता है उसी ओर एक भाषा बार दिखाई देगा



यह हम हिंदी अंग्रेजी को बदल कर अपना काम कर सकते हैं.

